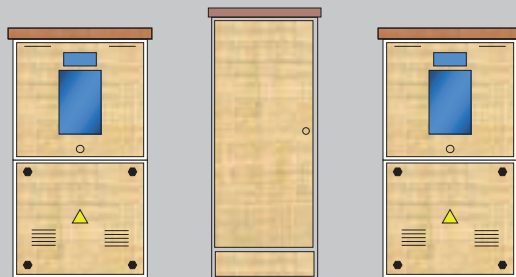


Régénération des armoires BACA / Nouvelles installations Marché National SNCF 2006 Equipements HAZEMEYER SIGMA 3.2

Champs d'application :
Installations extérieures
Installations intérieures
3,2 kV et distribution Basse Tension



Avantages :

Compacité : Les châssis et Cabines SIGMA 3.2 viennent en lieu et place des existants

Sécurité : L'appareillage de mise à la terre a le plein pouvoir de fermeture et de tenue sur court-circuit
 Coupure pleinement apparente et confirmée par des volets de sécurité

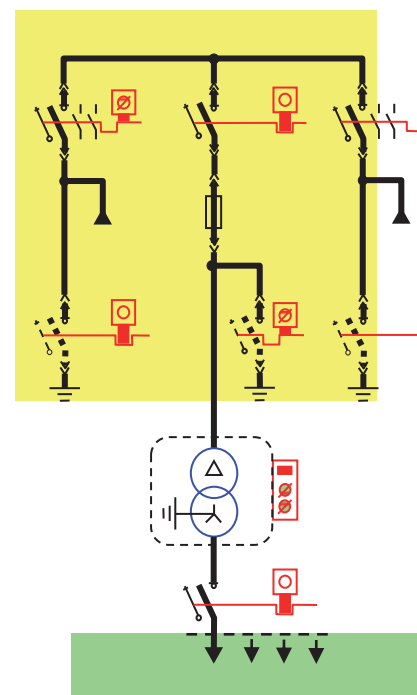
Conforme à la NFC 13200, au décret du 14 Novembre 1988, à UTE C18510 et à CEI 62271

Exploitation : Manœuvres simples et intuitives

Entretien : Aucun grâce à la coupure dans l'air et la résine époxy

Expérience : Plusieurs unités en service depuis plusieurs années sur le réseau national

Service : Sur demande HAZEMEYER peut fournir une prestation globale, matériel et installation



Caractéristiques techniques :

Tension nominale	3,2 kV
Tension de tenue à l'onde de choc	40 kV
Tension de tenue à la fréquence Industrielle 1 seconde	10 kV
Fréquence assignée	50/60 Hz
Courant nominal de l'interrupteur	58 A (E2)
Pouvoir de coupure à cos Phi 0.7	100 A
Pouvoir de fermeture	400 A
Tenue au courant de court-circuit	800 A
IP	3 XD
Norme applicable	NFC 64 -400

